

IE 瀏覽器設定 / IE Setting

基於 Window 保安系統關係，因此用 IE 瀏覽先作以下設定：

Since WINDOW have security, we need to setup as follow:

一、 登陸前的操作

開啟 IE 瀏覽器，在“工具” > “網際網路選項” > “安全” > “信任的網站”

1) Setting before login

Open IE, chose “tools” > “internet option” > “security” > “trust site” > “site”



下 添 加 ID 地 址 ， 例 如 http://192.168.1.132 的地址，並確認。

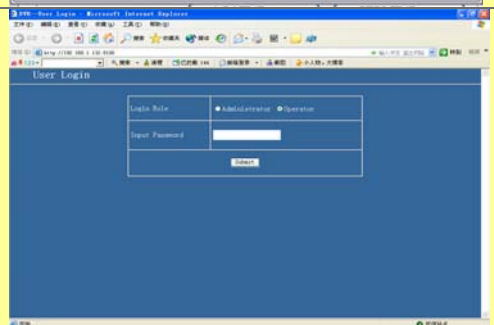
Type your ID address, such as http://192.168.1.132, then confirm.



二、 用戶登陸

打開 IE 在地址欄輸入你的 ID 地址，並在後加上 8100，如 http://192.168.1.132:8100，確實後可見到 IE 登陸介面：

選擇 Administrator，輸入管理員密碼，選擇登陸即可進入操作介面。



2) Login

Open IE type your ID address and add 8100 at end, such as http://192.168.1.132:8100, after that you can the IE's User Login.

Click Administrator and type your password (default 8888 8888), then click “submit”. the DVR video will appear.

如以上設定有任何疑問，可致電本公司技術部，本公司當盡力為你解答。

Should you have any questions, don't hesitate to contact us ASAP.

技術部熱線 Engineer hotline : 3589 6756